

## Materialbeschreibung

### Laderaumboden

#### ECO.VAN Cargo

**Produkt-Beschreibung:**

Einfacher, mehrteiliger, modellspezifischer Laderaumboden (LRB)

**Material:**

Sperrholz Birke, 9 mm dick, braun, Sieb/glatt

#### PRO.VAN Cargo

**Produkt-Beschreibung:**

Professioneller, mehrteiliger, modellspezifischer Laderaumboden (LRB)

**Material:**

Sperrholz Birke, 10 mm dick (BFU-BI 10 mm), hochwertig beschichtet, CVE Dekor, rutschhemmend HEXA, Rückseite glatt

#### PRO.VAN Light

**Produkt-Beschreibung:**

Professioneller, einteiliger, modellspezifischer Laderaumboden (LRB)

**Material:**

Hohlkammerplatte, Polypropylen PP4300, nur 4.300 g/m<sup>2</sup>, ca. 11 mm dick, hochwertiges PP-Gewebe

#### PRO.VAN Strong

**Produkt-Beschreibung:**

Professioneller, mehrteiliger, modellspezifischer Laderaumboden (LRB) in Klickausführung

**Material:**

Sperrholz Birke, 12 mm dick (BFU-BI 12 mm), hochwertig beschichtet, CVE Dekor, rutschhemmend/HEXA, Rückseite glatt

#### PRO.VAN PolyMX

**Produkt-Beschreibung:**

Professioneller, mehrteiliger, modellspezifischer Laderaumboden (LRB) mit Wechselfalzverbindung

**Material:**

Plattendicke ca. 14 mm, Trägerplatte Sperrholz Birke, 9 mm dick (BFU-BI 9 mm), mit einseitiger PU Profilbeschichtung ca. 5 mm dick, Rückseite unbeschichtet

#### PRO.VAN Alu Quintette

**Produkt-Beschreibung:**

Professioneller, mehrteiliger, modellspezifischer Laderaumboden (LRB), stumpf gestoßen

**Material:**

Aluminium AlMg3, Prägung Quintette, Plattendicke ca. 2,5/4 mm für die direkte Belegung auf den Fahrzeug Sickenboden, optional mit Holzträgerplatte

## Materialbeschreibung

### Laderaumseitenwand

#### PRO.VAN Cargo

**Produkt-Beschreibung:**

Professionelle mehrteilige Laderaumseitenwand (LRSW), Version Einzelteile unten/mitte/oben

**Material:**

Holzwerkstoff HDF, 4 mm dick, beidseitig beschichtet, vglb. RAL 7035

#### PRO.VAN Light

**Produkt-Beschreibung:**

Professionelle mehrteilige Laderaumseitenwand (LRSW), Version Einzelteile unten/mitte/oben, Boden/Decke und Heck/Front – C-/B-Säule

**Material:**

PP, Noppen-Hohlkammerplatte, ca. 4,6 mm dick, Farbe vglb. RAL 7035, optional "lebensmittelecht"

#### PRO.VAN Strong

**Produkt-Beschreibung:**

Professionelle mehrteilige Laderaumseitenwand (LRSW), Version Einzelteile unten/mitte/oben oder Boden/Decke

**Material:**

Holzwerkstoff Sperrholz Birke (BFU-BI 6,5 mm), einseitig beschichtet, glatt, Farbe vglb. RAL 7035

### Kontakt



Commercial Vehicle  
Equipment

Entwicklung – Produktion – Vertrieb

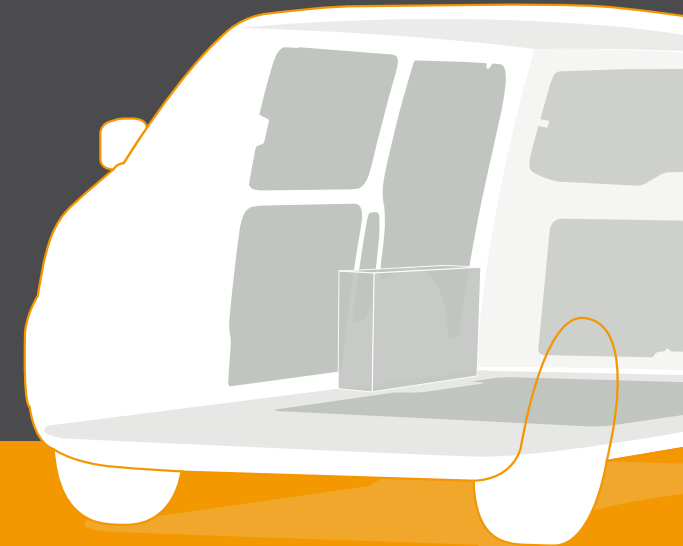
CVE Commercial Vehicle  
Equipment GmbH & Co. KG

Am Betonwerk 5  
32683 Bartrup  
Deutschland

Telefon: +49 (0) 5263 – 900 98 - 0  
Telefax: +49 (0) 5263 – 900 98 - 10

E-Mail: [info@cve-kg.de](mailto:info@cve-kg.de)

[www.cve-kg.de](http://www.cve-kg.de)



Individuelle  
**LADERAUM  
AUSSTATTUNG**  
ab Werk für alle Kastenwagen

## Der Laderaum ...

Ihres leichten Nutzfahrzeuges - Light Commercial Vehicle (LCV) - ist in der Regel in der Fahrzeugaußenfarbe lackiert und präsentiert sich Ihnen als zerklüftete offene Wandkonstruktion mit einem unebenen Bodenblech. Dieser Laderaum entspricht nicht Ihren Anforderungen.



Vorher

Bereits beim ersten Einsatz wird der Laderaum nachhaltig geschädigt. Das LCV-Laderaum-Optimierungskonzept: Ein ebener, belastbarer Laderaumboden in einfacher Montageausführung sowie robuste, ebene, leicht zu reinigende Laderaumwände.



Nachher

Zur Verwendung kommen qualifizierte Werkstoffe mit professioneller, maschineller und handwerklicher Verarbeitung, auf Wunsch mit verschiedenen Ladungssicherungssystemen. Für Sie einbaufertig vorbereitet erhöhen sie den Investitionsschutz und heben das Sicherheitsniveau nachhaltig.

## Laderaumboden

Aus Gründen der Montagefreundlichkeit „EinMannMontage“ haben wir uns eine technische Lösung einfallen lassen, die die Vorteile einer einteiligen Bodenplatte - kein höhenversetzter Plattenstoß - kombiniert mit den Vorteilen eines handlichen kleinen Formates - EinMannMontage und besseres Transporthandling - ohne funktionale Nachteile in Kauf nehmen zu müssen.

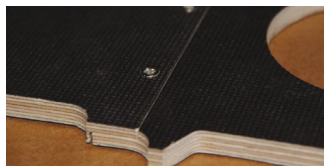
Die Idee für die professionelle Lösung „PRO.VAN“ – Mehrteiligkeit bei Gleichteiligkeit - verbunden mit einer formschlüssigen Kantenverbindung - "Klick" - wie Sie es z. B. aus dem Innenausbau "Laminatboden" kennen.

Die einzelnen Bodensegmente sind maximal 1.800 x 1.002 mm, im Fahrzeugdesign konturgefräst. Je nach Länge des Laderaums werden mehr oder weniger Segmente aneinander gereiht.

Die preiswerte Lösung "ECO.VAN" bedient sich der Kantenverbindung Wechselfalz, gebohrt und mittels Madenschrauben miteinander verbunden zur preiswerten, montagefreundlichen und einteiligen Laderaumbodenplatte.



PRO.VAN



ECO.VAN

## Laderaumseitenwand

Verfügbar in den Ausführungen:

✓ **PRO.VAN Cargo**

✓ **PRO.VAN Light**

✓ **PRO.VAN Strong**



Laderaumseitenwand

## Laderaumradkasten

Die Radhäuser sind im Transporter großen Belastungen ausgesetzt. Trotzdem wird es bei vielen Laderaumausstattungen nicht berücksichtigt. Das Ergebnis: größere Schäden, die oft hohe Reparaturkosten verursachen (z. B. bei Leasing-Rückgaben).

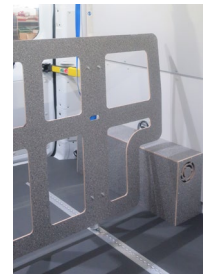


Laderaum Radkasten

Mit unseren speziellen Laderaumradkastenverkleidungen aus z. B. Sperrholz (9/12 mm dick) braun/Sieb, grau/Sieb oder auch CVE Dekor/rutschhemmend gehören diese Wertminderungen der Vergangenheit an.

## Mobile Prallplatte

Durch die speziell auf unseren Fahrzeugboden angepasste mobile Prallplatte lässt sich der Laderaum exakt nach Ihren Anforderungen einteilen. Behältnisse kippen nicht mehr um, Material gerät beim Bremsen nicht mehr unkontrolliert in Bewegung.



Mobile Prallplatte

## Laderaumtrennwand-Prallplatte

Nutzen Sie die Vorteile einer planen Laderaumtrennwand. Neben dem Schutz der Trennwandfläche des Fahrzeuges haben Sie optional die Möglichkeit Zurrseilen anzubringen. Damit können Sie stehende Teile fixieren.

## Laderaumhimmel

Auf Kundenwunsch fertigen wir einteilige Laderaumhimmel aus PRO.VAN Light. Das Modellprogramm wächst laufend.



Laderaumhimmel

## Optionale Individualisierungen Zusatzausstattungen/Zubehöre

Zusatzausstattungen wie Zurrseilen im Laderaumboden z. B. quer, lotrecht unter den Dachholmen können bei der Fertigung Ihres Laderaumbodens passgenau direkt eingebracht werden.

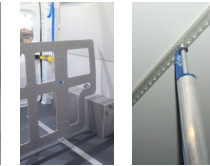
Gerne sehen wir die Verwendung von Zurrseilen an den von Ihnen gewünschten Positionen vor – in diesem Fall senden wir Ihnen auf Anfrage einen Grundriß des bestimmten Fahrzeugmodells - Sie geben uns Hinweise für die gewünschte Positionen - wir erstellen eine Kundenfahrzeugzeichnung und legen Ihnen diese zur Freigabe vor. Fertigung umgehend nach Erhalt Ihrer Freigabe.



Zurrseilen Boden/  
Decke/Seitenwand

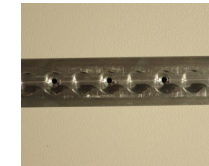


Zurrseilen Boden

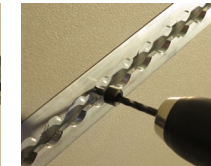


Trennwand/  
Prallplatte

Zurrseilen  
Decke



Zurrseilen eingesetzt,  
Laderaumseitenwand



Zurrseilen aufgesetzt



Alu-Winkelschiene Quintette  
und Lüftungsgitter



Laderaumseitenwand



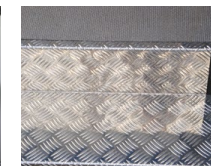
Laderaumseitenwand



Individuelle Lösung  
Laderaumboden/-radkasten



Trennwand-Prallplatte



Schiebetür-Trittstufe  
aus Alu Quintette 2,5/4 mm



Alu-Riffelboden mit eingelegerter Zurrseile oberflur auf Holzwerkstoff Trägerplatte