

MONTAGEANLEITUNG

LADERAUMSEITENWAND (LRSW) PRO.VAN CARGO

Vielen Dank, dass Sie sich für eine Laderaumseitenwand PRO.VAN Cargo entschieden haben.

Grundsätzlich soll eine Laderaumseitenwandverkleidung Ihnen den Nutzwert des Laderaums erhöhen und bei evtl. verrutschender Ware das Außenblech (gleich Innenblech) gegen Beschädigung schützen und hohe Reparaturkosten vermeiden. Bitte prüfen Sie den beiliegenden Lieferschein auf Übereinstimmung mit der vorab erhaltenen Auftragsbestätigung.

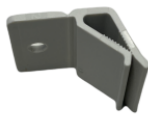
Allgemeines Befestigungszubehör:



Tannenbaumclip



Spreizniete



Verkleidungshalter



Bundschraube Ø4,2x18



Bohrschraube Ø4,2x13



Bohrschraube Ø4,2x19

Wir empfehlen folgenden Montageablauf für die Version 2.0 (Mehrteilig):

1. Richten Sie bitte vor dem Beginn der Montage die einzelnen Teile aus und prüfen Sie die Zugehörigkeit der entsprechenden Laderaumseitenwand im Fahrzeug probeweise durch erstes Anlegen der Teile. Achten Sie bitte hierbei, dass sich die Bauteilnummer immer auf der Rückseite des Bauteils befindet.
2. Entfernen Sie, falls vorhanden, die Werksverkleidung.
3. Die von Ihnen zugeordneten Bauteile, können nun mittels beiliegenden Befestigungszubehör montiert werden.
4. Die im unteren Bereich ausgerichteten Bauteile werden mit den Tannenbaumclipsen/Spreiznieten fixiert und anschließend, je nach Ausführung durch Tannenbaumclipsen/Spreiznieten bzw. Bundschrauben montiert.
5. Die Fensterflächen im LCV werden je nach Ausführung aufgesetzt oder in der Fensternische verschraubt.
 - a. Bei der aufgesetzten Version, die Bauteile ausrichten und an zwei Schraubpunkten fixieren. Jetzt kann das Bauteil an den restlichen Befestigungspunkten verschraubt werden.
 - b. Bei der Version in den Fensternischen werden Verkleidungshalter auf die Kunststoffelemente geschoben und in der Fensternische jeweils 90°versetzt im Rahmen verschraubt. Das definierte Teil mit den beiliegenden Verkleidungshaltern so bestücken/klemmen (z.B. 2 Stück pro Seite), dass die Lasche mit der Bohrung vom Fensterteil weg zeigt. Nun den ersten Halter mit Schraube bestücken und eingelegt in die Fensternische diese Schraube im umlaufenden Metallrahmen verschrauben. In diesem Sinne die Fensterelemente komplett befestigen.



VIDEO

Schauen Sie sich auch unsere Montagevideos im Internet an:

www.cve-kg.de/montagehinweise



WICHTIG

Alle vorab genannten Aussagen sind als Hilfestellung zu verstehen und sind unverbindlich. Unsere Hinweise begründen keinen Haftungsanspruch gegen unser Unternehmen. Jeder Monteur ist aufgefordert, unbedingt in jedem Einzelfall – auch unter Berücksichtigung der individuellen Rahmenbedingungen – sein Vorgehen auf Arbeitsgüte und Effektivität zu prüfen.